



Osons une pause



Séminaire

- Facilitation et intelligence collective
- Cohésion d'équipe
- Happy management
- Qualité de Vie au Travail

1750 € / jour
/ intervenant

Coaching

- Coaching d'équipe
- Coaching d'organisation
- Coaching individuel

2100 € / jour
/ intervenant

Formation

- Innovation managériale et facilitation
- Qualité de Vie au Travail
- Projet
- Formateur.trice innovant.e



1050 € / jour

Bilan de compétences

- Définir un projet professionnel réaliste en 3 phases :
 1. Phase préliminaire : analyse du parcours professionnel
 2. Phase d'investigation : analyse de la dynamique (valeurs, compétences, motivations)
 3. Phase conclusion : synthèse du bilan



2400 €

Séance individuelle

- Supervision en facilitation.....325 €/séance
- Coaching professionnel325 €/séance
- Coaching hypersensible150 €/séance
- Sophrologie65 € /séance

Test de personnalité



- DISC et forces motrices 360 : préférences comportementales et motivationnelles.....150€/personne
- Intelligence Emotionnelle (IEQ) : gestion émotionnelle de soi et des autres.....150€/personne

Fondatrice



Merry Strullu

Coach professionnelle, Facilitatrice et formatrice en innovation managériale et qualité de vie au travail

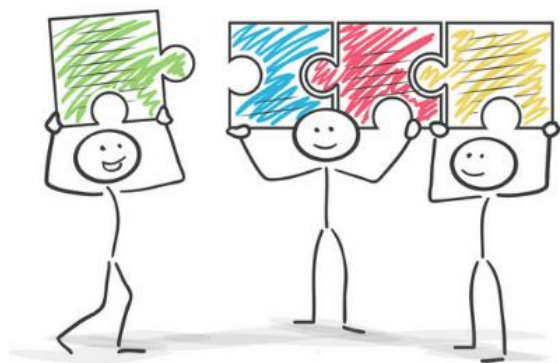
Sociologue des organisations, de formation initiale, spécialisée QVT, je suis devenue directrice de projets puis sophrologue. Aujourd'hui, j'accompagne sur la transformation de projets (d'entreprise ou d'organisation publique) sous forme de workshops et de suivi individuel.

Outils clefs : la facilitation, le codéveloppement, l'agilité, la CNV, la communication DISC, la sophrologie, et l'intelligence émotionnelle !

Let's motiv' : transmettre des outils simples et une philosophie pour transformer vos projets !



Pour retrouver les avis clients, rendez-vous : [ici](#)



*L'humain est au cœur de l'action
et l'action entraîne les acteurs !*